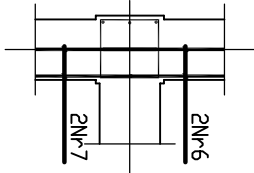
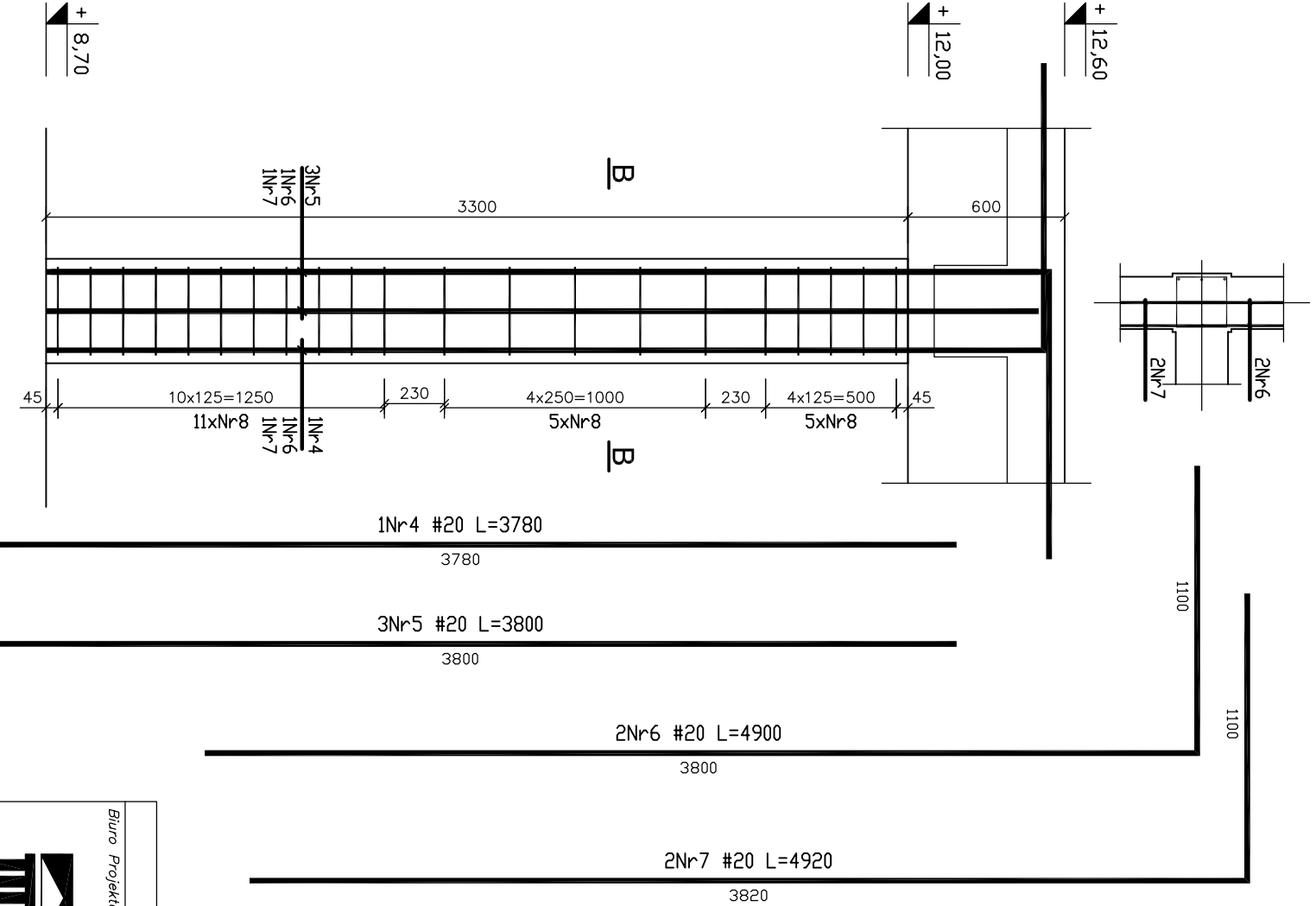
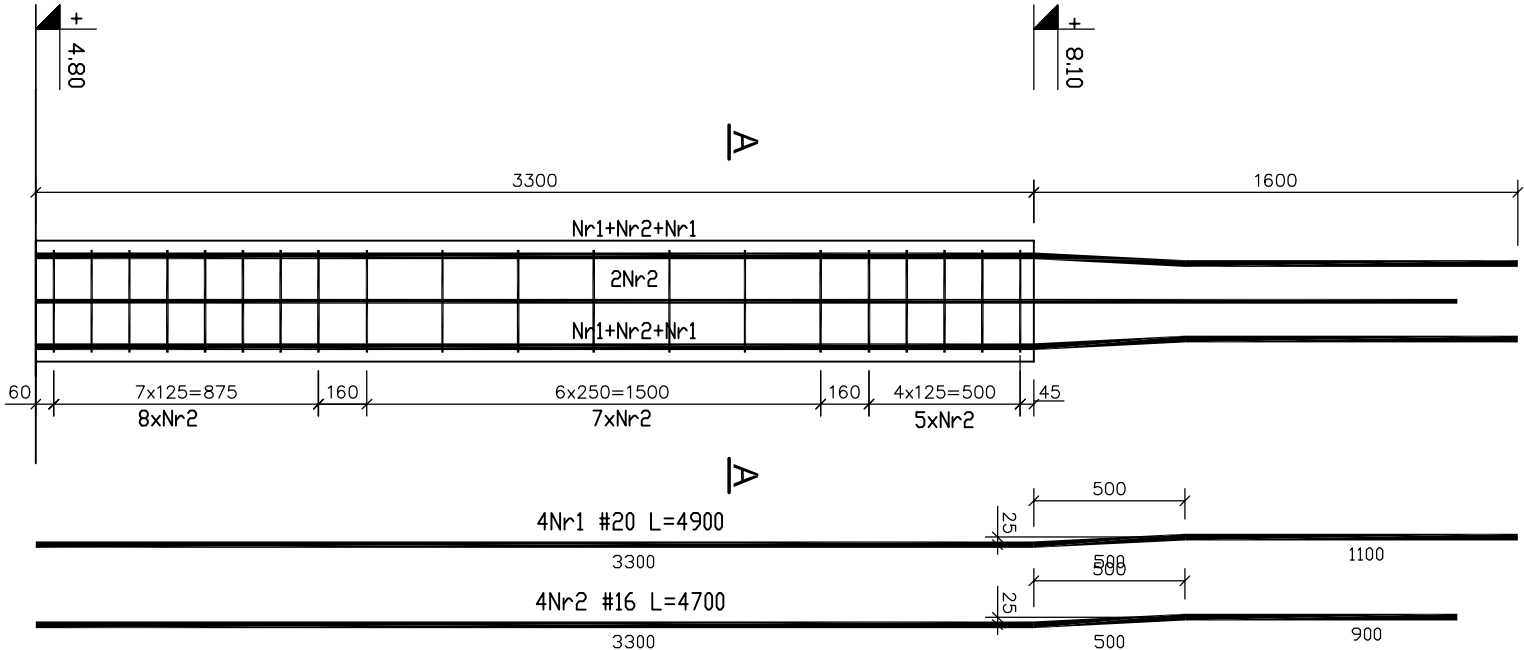


Słup S3.2b, szt.4

SCHEMAT ROZMIESZCZENIA
W SŁUPIE PRĘTÓW ZAGIĘTYCH
1:30



Słup S2.2b, szt.4



ZESTAWIENIE STALI ZBROJENIOWEJ
DLA JEDNEGO SŁUPA S2.2b

Nr pręta	Średnica pręta	Długość [m]	Ilość [szt.]	Długość ogólna [m]		
				#8	#16	#20
1	20	4.90	4			19.60
2	16	4.70	4		18.80	
3	8	1.52	20	30.40		
Razem [m]				30.40	18.80	19.60
Ciężar jedn.[kg/m]				0.395	1.578	2.47
Ciężar[kg]				12.01	29.67	48.41
RAZEM [kg]				90.09		

ZESTAWIENIE STALI ZBROJENIOWEJ DLA JEDNEGO SŁUPA S3.2b

Nr pręta	Średnica pręta	Długość [m]	Ilość [szt.]	Długość ogólna [m]		
				#8	#20	#20
4	20	3.78	1		3.78	
5	20	3.80	3		11.40	
6	20	4.90	2		9.80	
7	20	4.92	2		9.84	
8	8	1.52	21	31.92		
Razem [m]				31.92	34.82	
Ciężar[kg]				0.395	2.47	
Ciężar jedn.[kg/m]				12.61	85.01	
RAZEM [kg]				98.62		

BETON B30
STAL A-IIIN Rb-500W
otulina prętów głównych: 4cm

UWAGI

- *Niniejszy rysunek należy rozpatrywać łącznie z rysunkiem rozmieszczenia słupów żelbetonowych
- * Pozostałe uwagi wg opisu technicznego

Niniejszy rysunek stanowi własność Biura Projektowego SEGESTA. Kopiowanie, wykorzystywanie całości lub fragmentów opracowania zabronione (Ustawa o prawie autorskim i prawach pokrewnych Dz.U. nr 24 z 1994r.)					
Biuro Projektowe			Inwestor		
SEGESTA BIURO PROJEKTOWE ul. Wdółskiego 29/2, 51-627 Wrocław tel. +48 71 348 75 89 fax +48 71 348 26 91 e-mail: pracownia@segesta.pl			STAROSTWO POWIATOWE 65-057 Zielona Góra, ul. Podgórna 5		
PROJEKTANT:			Projekt		
mgr inż. Piotr Ulatowski			SZPITAL POWIATOWY W SULECHOWIE ul. Zwycięstwa 1		
OPRACOWAŁ:			SPRAWDZAJĄCY:		
mgr inż. Michał Puskiewicz			dr inż. Andrzej Ubysz		
Faza			BRANZA		
PROJEKT WYKONAWCZY			KONSTRUKCJA		
Tom			Nr rys.		
2.2			K/W/512		
Tytuł rys.			Data		
Słup żelbetonowy S2.2b; S3.2b			07.2006		
			Rwizja		
			-		